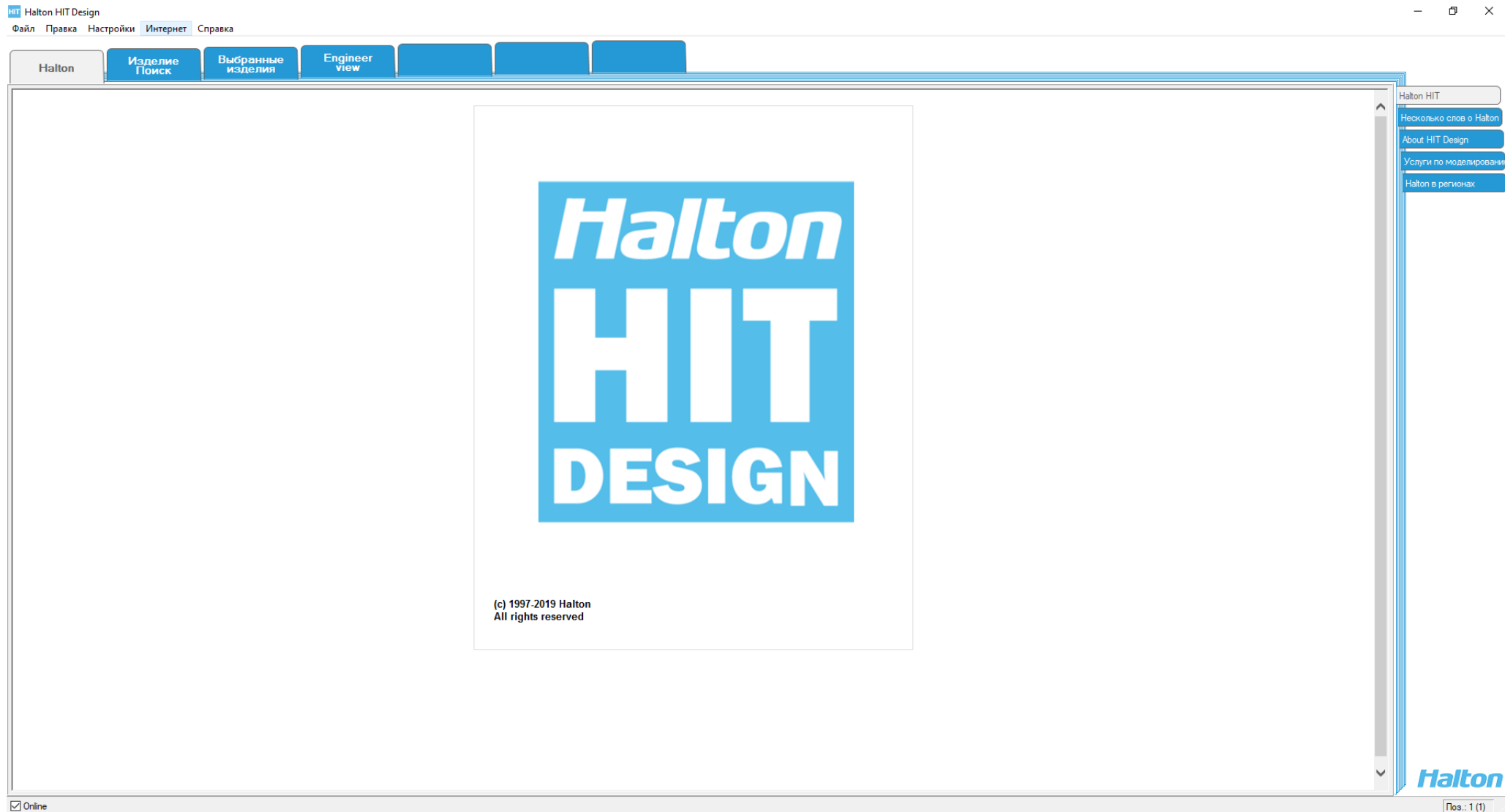
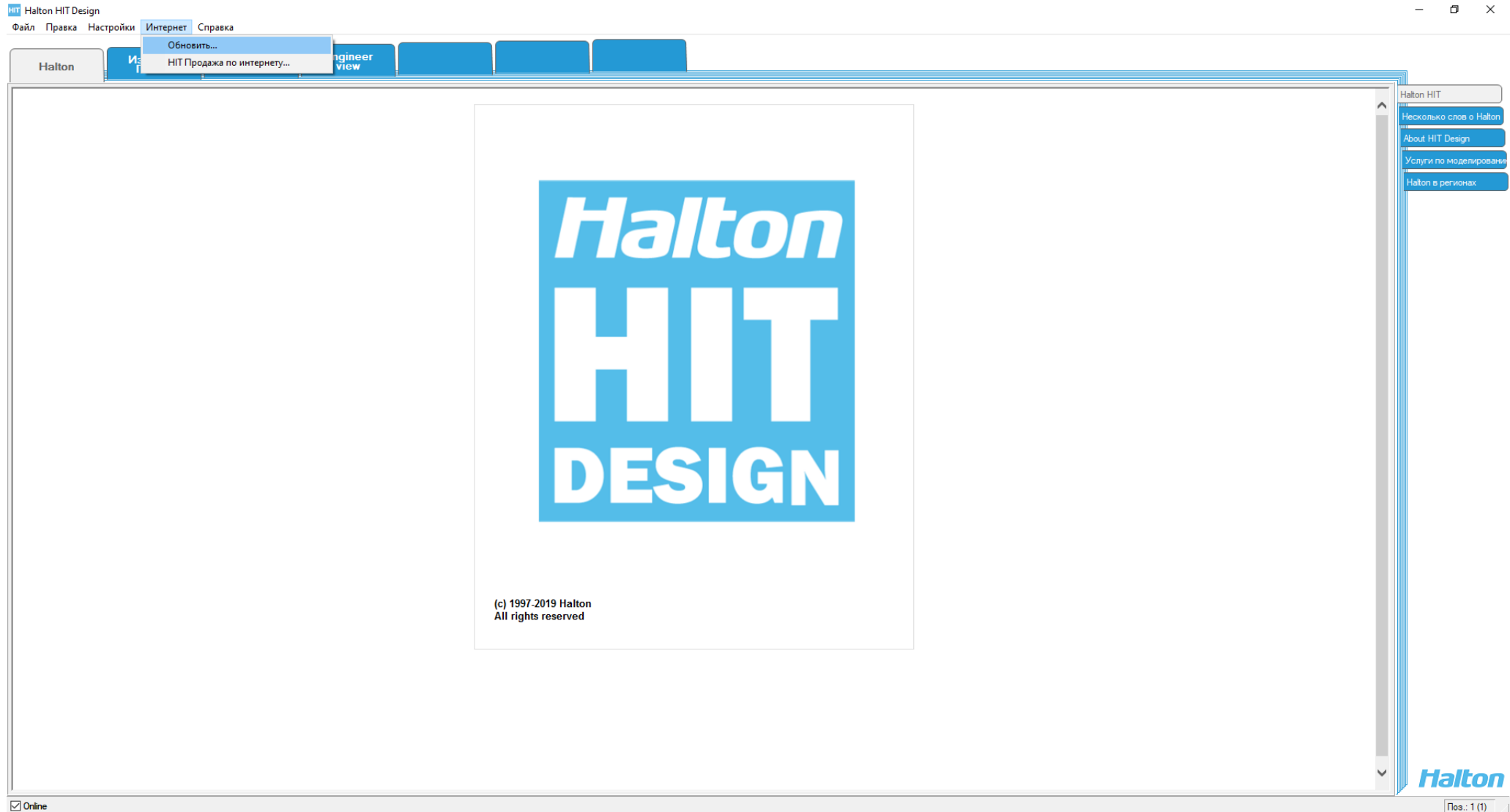


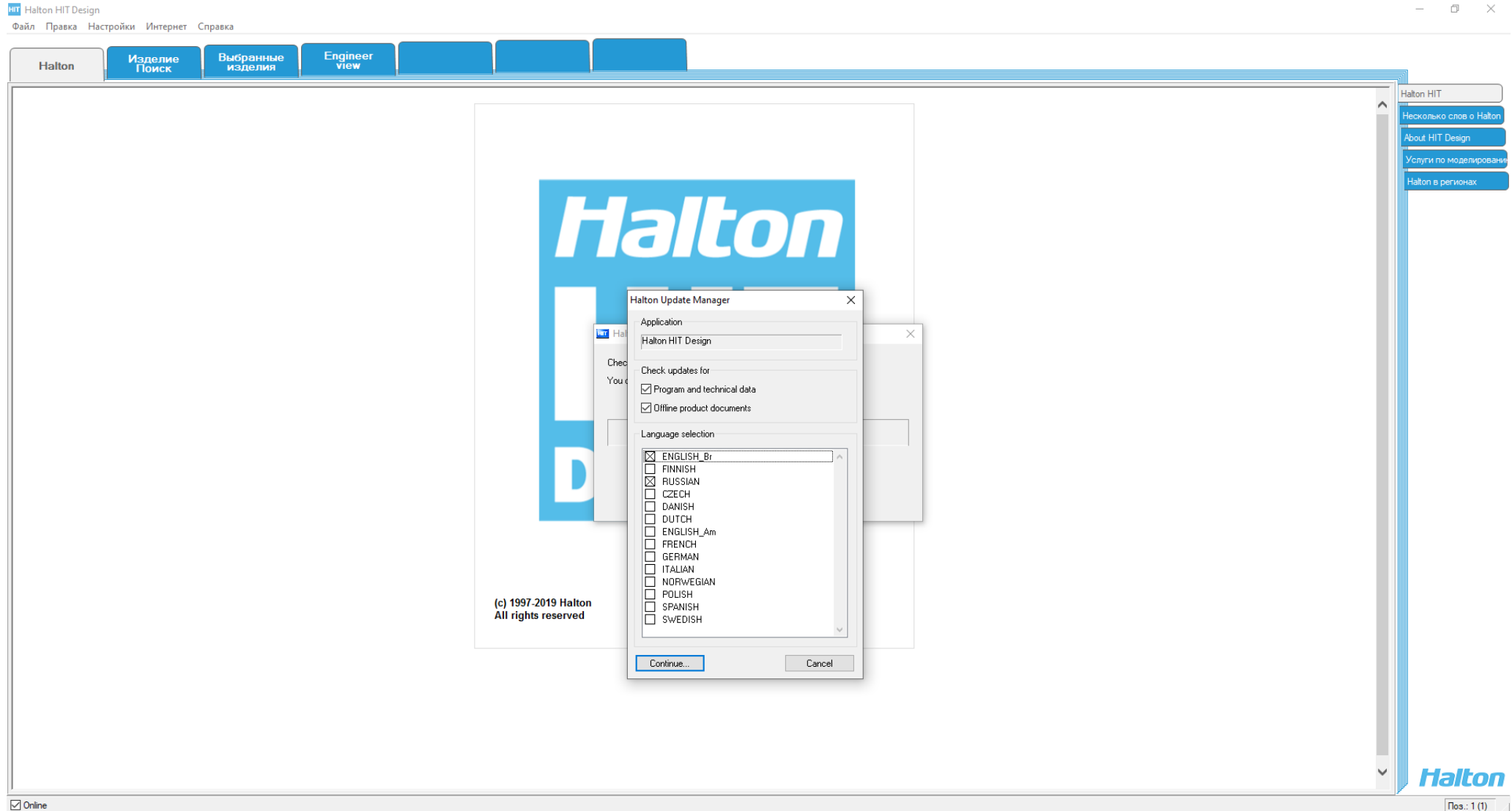


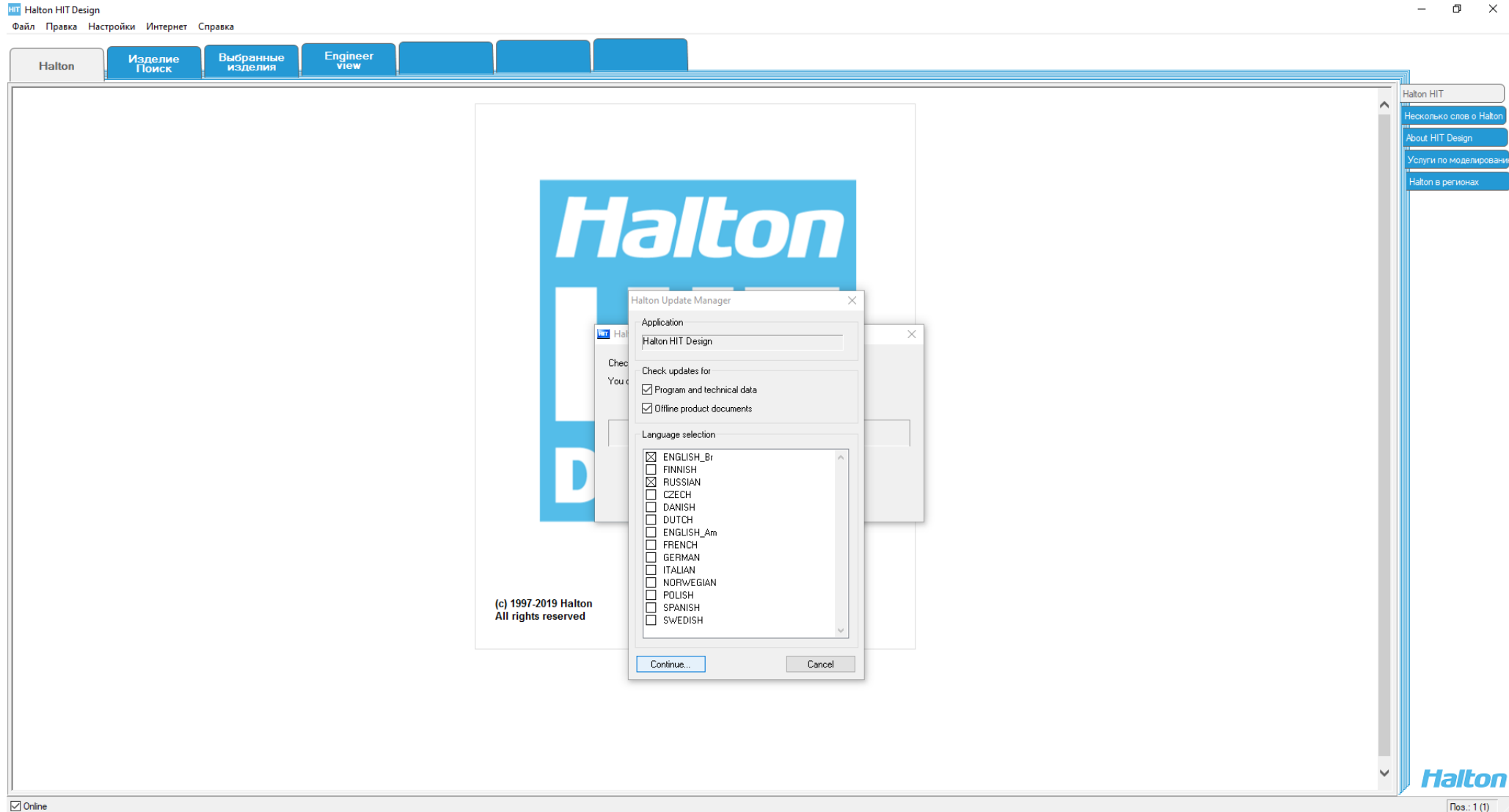
Инструкция по настройке программы **Halton HIT DESIGN**

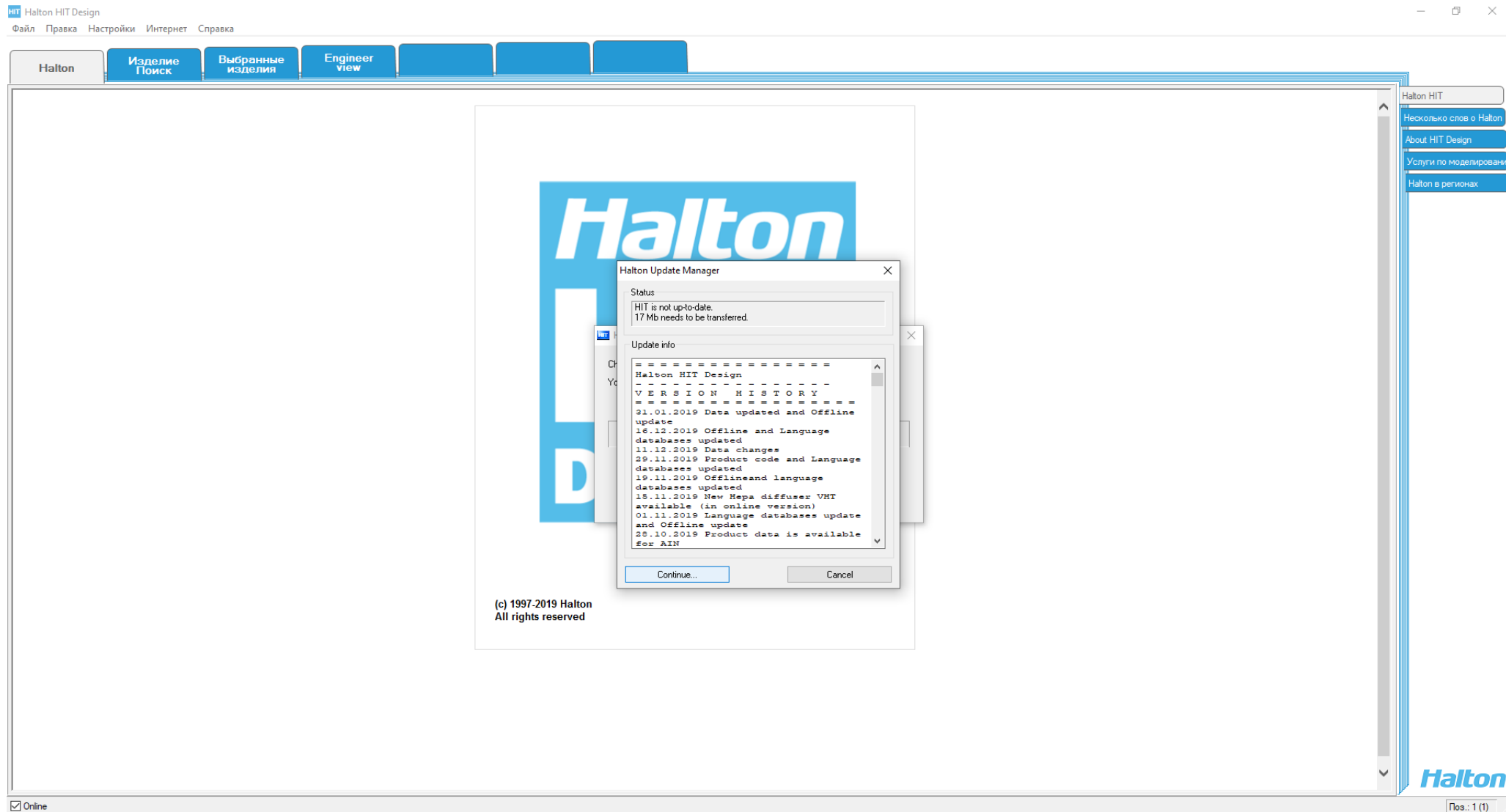
1. **Скачайте дистрибутив** программы Halton HIT DESIGN
2. **Установите программу** на компьютер, планшет или телефон
3. **Откройте программу и следуйте инструкции**, чтобы скачать интерактивную часть программы и настроить её для удобства пользования

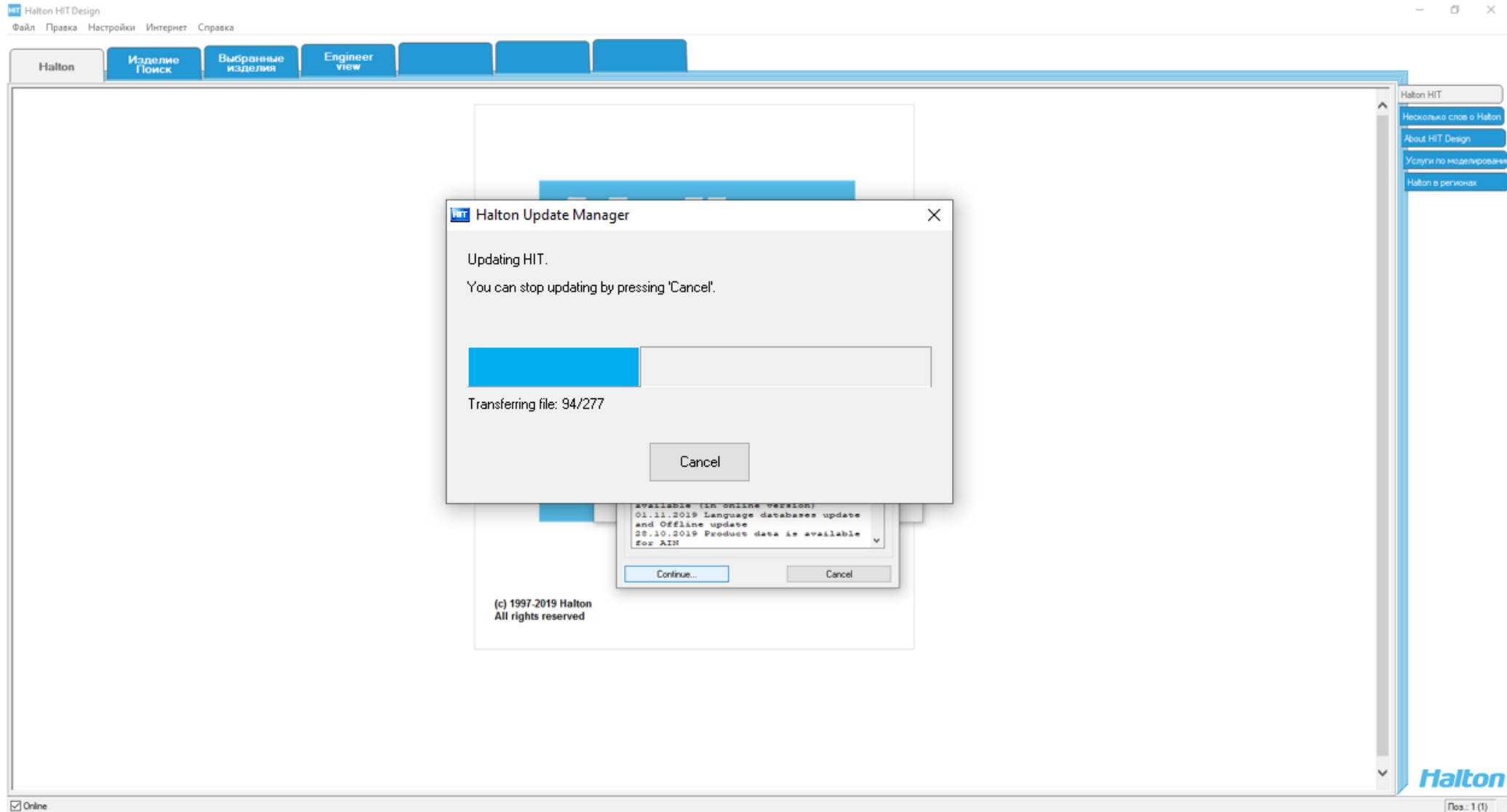


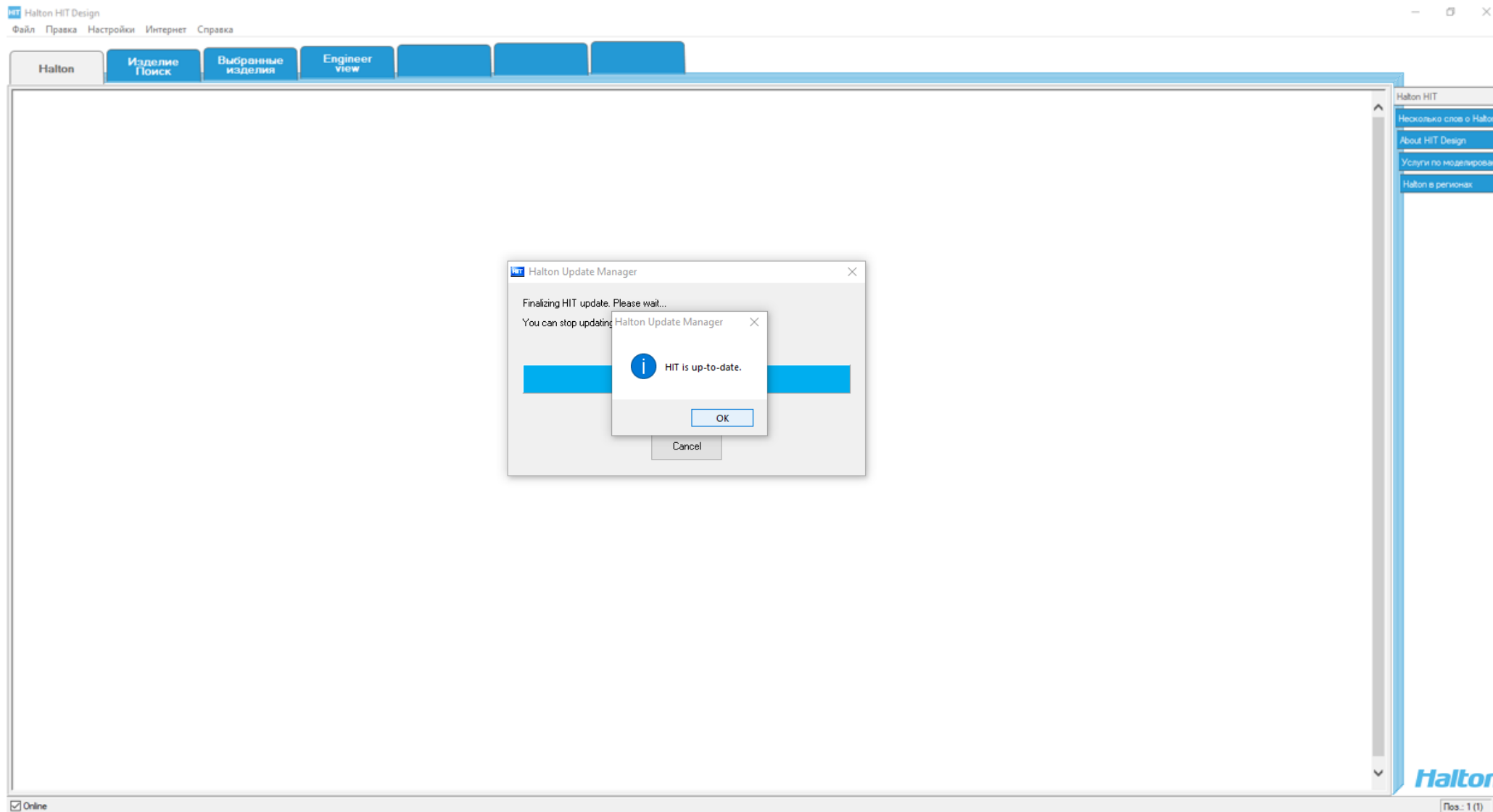


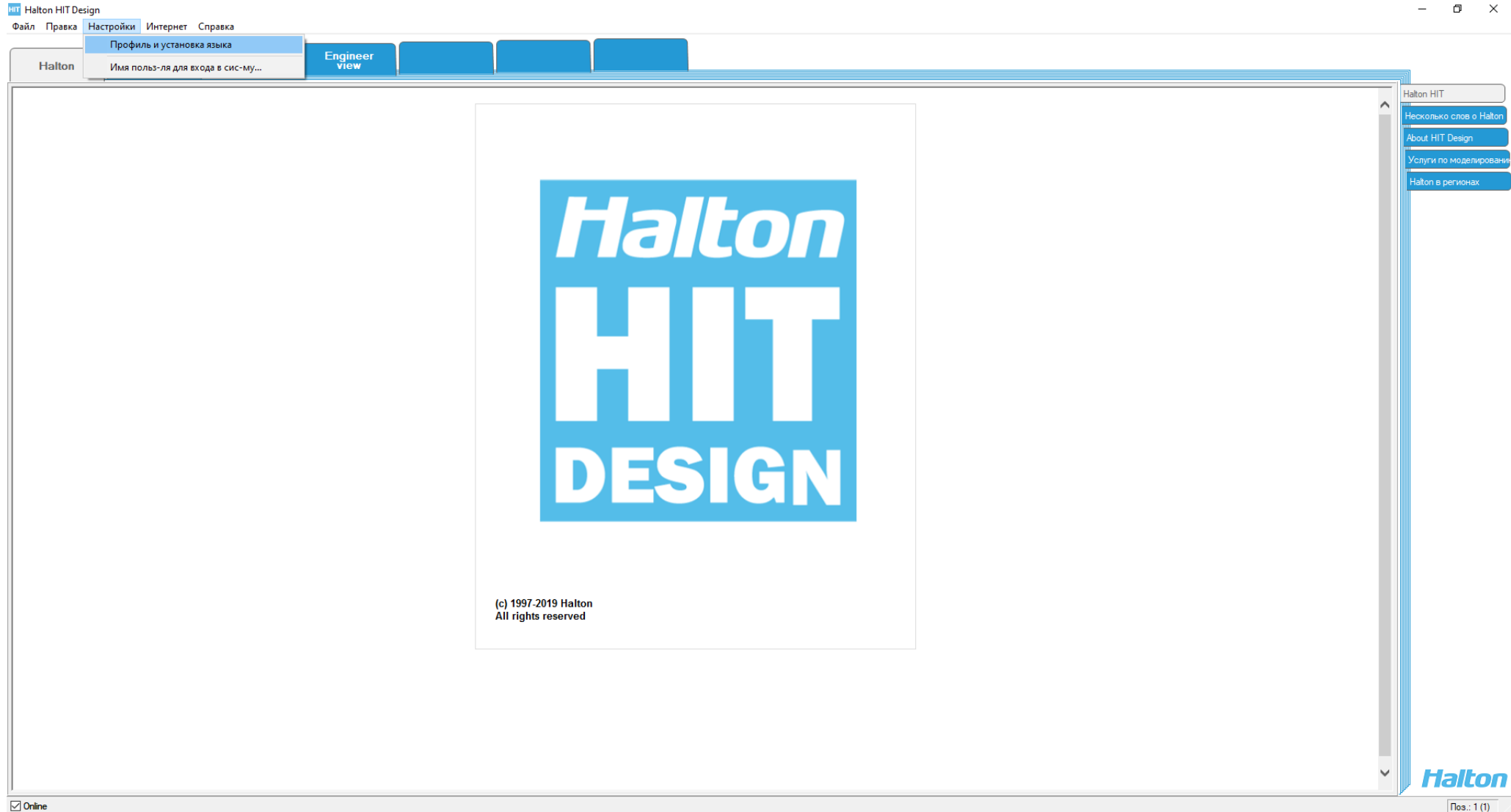


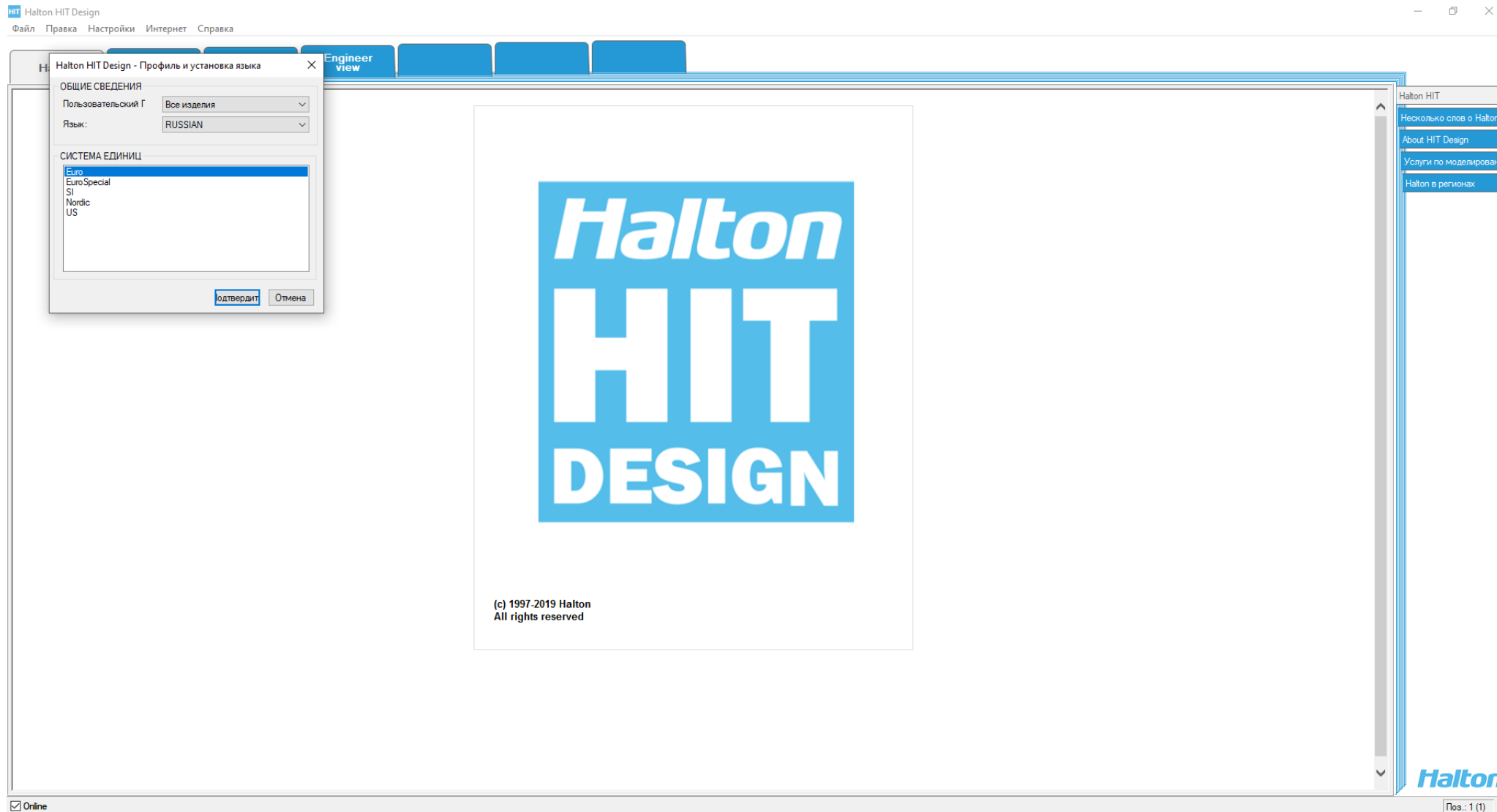












Halton HIT Design
— □ ×

Файл Правка Настройки Интернет Справка

Halton


Изделие Поиск

Выбранные изделия

Engineer view

- Halton - Public and Commercial buildings
 - High Class Offices
 - Healthcare and Laboratories
 - Охлаждающие блоки
 - Интерактивные панели
 - Air distribution
 - Регулирование воздушных потоков
 - Fire and smoke safety
 - Отмененные изделия
- Halton Foodservice - Professional kitchens
- Halton Marine - Ships and Energy Industry

Halton Buildings - for public and commercial buildings



Halton is passionate about indoor environments. We offer products, systems, and services for comfortable, energy efficient, and safe environments to customers who value people's wellbeing. Halton is involved from target-setting to facility use and focuses on creating positive indoor environment experiences for people

Halton specialises in indoor climate and indoor environmental products, services and solutions. Halton's aim is to create comfortable and safe indoor environments that have energy-efficient and sustainable life cycle.

Halton solutions range from public and commercial buildings to health care and laboratories applications. Areas of expertise and product ranges cover air diffusion, airflow management, fire safety and indoor environmental management.

Найти изделие ...
Pos.: 1 (1)

The screenshot shows the Halton HIT Design software interface. At the top, there is a title bar with the text "Halton HIT Design" and standard window controls. Below the title bar is a menu bar with options: "Файл", "Правка", "Настройки", "Интернет", "Справка".

The main interface is divided into several sections:

- Navigation Bar:** A row of blue buttons labeled "Halton", "Изделие Поиск", "Выбранные изделия", and "Engineer view".
- Product Catalog (Left Panel):** A tree view showing a hierarchy of products. The "Air distribution" category is selected and highlighted in blue. The items under "Air distribution" include: "Диффузоры и воздухораспределительные устройства", "Diffusers with HEPA filter", "Решетки", "Статические камеры", "Клапаны", and "Низкоскоростные воздухораспределители". Other categories include "Outdoor units", "Регулирование воздушных потоков", "Fire and smoke safety", "Отменные изделия", "Halton Foodservice - Professional kitchens", and "Halton Marine - Ships and Energy Industry".
- Search Results (Right Panel):** A large white area displaying the search results for "Air distribution". It features a title "Halton Air Distribution" and a placeholder text "... content in progress".
- Search Bar (Bottom Left):** A text input field with the placeholder text "Найти изделие ...".
- Status Bar (Bottom):** A bar at the very bottom containing a checked "Online" status on the left and "Пос.: 1 (1)" on the right.


Halton HIT Design
— □ ×

Файл Правка Настройки Интернет Справка

Halton
Изделие
Поиск
Выбранные
изделия
Engineer
view

- [-] Halton - Public and Commercial buildings
 - [+] High Class Offices
 - [+] Healthcare and Laboratories
 - [+] Охлаждающие блоки
 - [+] Инфракрасные панели
 - [+] Air distribution
 - [+] Диффузоры и воздухораспределительные устройства
 - [+] Diffusers with HEPA filter
 - [+] Решетки
 - [+] Статические камеры
 - [+] Клапаны
 - [+] Низкоскоростные воздухораспределители
 - [+] Outdoor units
 - [+] Регулирование воздушных потоков
 - [+] Fire and smoke safety
 - [+] Отмененные изделия
- [+] Halton Foodservice - Professional kitchens
- [+] Halton Marine - Ships and Energy Industry

Halton diffusers and terminal units



Halton's diffuser range offers solutions to various spaces from commercial buildings to industrial applications. Products are available for ceiling, floor and wall mounting. Plenum category covers diffuser and grille plenums that ensure the proper function of the terminal unit. Products are opening and cleanable, promoting hygienic environment.

Conical diffusers
Conical diffusers are general diffusers with a variety of applications ranging from small to big spaces.

Jet diffusers
Jet nozzle diffusers are especially suitable for large enclosures.

Linear slot diffusers
Linear slot diffusers suit both wall and ceiling installations in various applications. Adjustable throw pattern gives additional flexibility of orientation with different configurations. > Read more

Multi-nozzle diffusers
Multi -nozzle diffusers are efor general use and suitable for large enclosures. .

Online

Pos.: 1 (1)

Halton HIT Design
— □ ×

Файл
Правка
Настройки
Интернет
Справка

Halton

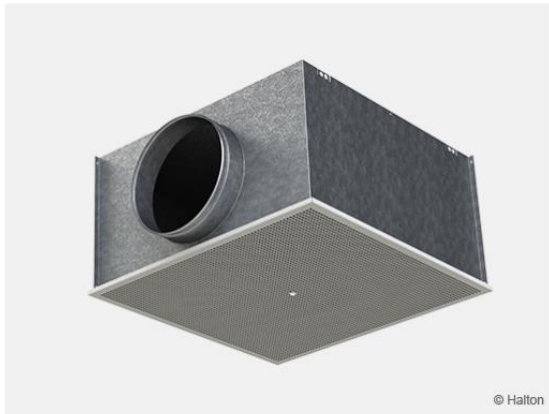
Изделие
Поиск

Выбранные
изделия

Engineer
view

- [-] Halton - Public and Commercial buildings
 - [+] High Class Offices
 - [+] Healthcare and Laboratories
 - [+] Охлаждающие блоки
 - [+] Инфракрасные панели
 - [+] Air distribution
 - [-] Диффузоры и воздухораспределительные устройства
 - Conical
 - Jet
 - Linear
 - Nozzle
 - Perforated
 - Swirl
 - Wall
 - Floor
 - [+] Diffusers with HEPA filter
 - [+] Решетки
 - [+] Статические камеры
 - [+] Клапаны
 - [+] Низкоскоростные воздухораспределители
 - [+] Outdoor units
 - [+] Регулирование воздушных потоков
 - [+] Fire and smoke safety
 - [+] Отмененные изделия
- [+] Halton Foodservice - Professional kitchens
- [+] Halton Marine - Ships and Energy Industry

Halton diffusers and terminal units



© Halton

Halton's diffuser range offers solutions to various spaces from commercial buildings to industrial applications. Products are available for ceiling, floor and wall mounting. Plenum category covers diffuser and grille plenums that ensure the proper function of the terminal unit. Products are opening and cleanable, promoting hygienic environment.

Conical diffusers
Conical diffusers are general diffusers with a variety of applications ranging from small to big spaces.

Jet diffusers
Jet nozzle diffusers are especially suitable for large enclosures.

Linear slot diffusers
Linear slot diffusers suit both wall and ceiling installations in various applications. Adjustable throw pattern gives additional flexibility of orientation with different configurations. > Read more










Multi-nozzle diffusers
Multi -nozzle diffusers are efor general use and suitable for large enclosures..

Online
Пос.: 1 (1)

Halton HIT Design

Файл Правка Настройки Интернет Справка

Halton Изделие Поиск Выбранные изделия Engineer view CAR DAC

<ul style="list-style-type: none"> Halton - Public and Commercial buildings <ul style="list-style-type: none"> High Class Offices Healthcare and Laboratories Охлаждающие блоки Инфракрасные панели Air distribution <ul style="list-style-type: none"> Диффузоры и воздухораспределительные устройства <ul style="list-style-type: none"> Conical <ul style="list-style-type: none"> Jet Linear Nozzle Perforated Swirl Wall Floor Diffusers with HEPA filter Решетки Статические камеры Клапаны Низкоскоростные воздухораспределители Outdoor units Регулирование воздушных потоков Fire and smoke safety Отмененные изделия Halton Foodservice - Professional kitchens Halton Marine - Ships and Energy Industry 	 <p>© Halton</p> <p>CAR</p>  <p>DAC</p>  <p>© Halton</p> <p>DCS</p>  <p>© Halton</p> <p>DFA</p>  <p>© Halton</p> <p>DFB</p>  <p>Halton Jaz Conical VAV JDS - Active diffuser for supply air</p>  <p>© Halton</p> <p>TCM</p>  <p>© Halton</p> <p>THL</p>  <p>© Halton</p> <p>TRB</p>
--	--

Найти изделие ...




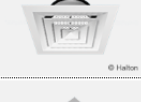




Online

Pos.: 1 (1)

Halton HIT Design

Файл Правка Настройки Интернет Справка

Halton Изделие Поиск Выбранные изделия Engineer view DCS DFA DFB

<ul style="list-style-type: none"> Halton - Public and Commercial buildings <ul style="list-style-type: none"> High Class Offices Healthcare and Laboratories Охлаждающие блоки Инфракрасные панели Ar distribution <ul style="list-style-type: none"> Диффузоры и воздухораспределительные устройства <ul style="list-style-type: none"> Conical <ul style="list-style-type: none"> Jet Linear Nozzle Perforated Swirl Wall Floor Diffusers with HEPA filter Решетки Статические камеры Клапаны Низкоскоростные воздухораспределители Outdoor units Регулирование воздушных потоков Fire and smoke safety Отмененные изделия Halton Foodservice - Professional kitchens Halton Marine - Ships and Energy Industry 	 <p>CAR</p>  <p>DAC</p>  <p>DCS</p>  <p>DFA</p>  <p>DFB</p> <p>Halton Jaz Conical VAV JDS - Active diffuser for supply air</p>  <p>TCM</p>  <p>THL</p>  <p>TRB</p>
--	--

Найти изделие ...

Online

Pos.: 1 (1)

Halton HIT Design


Файл Правка Настройки Интернет Справка

Halton Изделие Поиск Выбранные изделия Engineer view DCS DFA DFB

Введение

DFA

Конический потолочный диффузор



- Горизонтальная подача воздуха, возможно также использование для вытяжки
- Установка заподлицо с потолком, легкая алюминиевая конструкция
- Патрубок с резиновой прокладкой для присоединения воздуховода круглого сечения
- Открывающийся конический модуль обеспечивает возможность чистки диффузора и воздуховода

Дополнительные устройства

DFA-125-295 FI=PN,CO=W,ZT=N

PD=азмер подсоединения

125

Размер диффузора

295

Принадлежности

Камера стат. давл...

Проектные данные...

Добавить в проект...

Обновить в проекте...

CAD экспорт...

Введение

3D изображения

Размеры

Материал

Дополнительные устройства

Функционирование

Монтаж

Регулировка

Тех. обслуживание

Тех. условия

Код изделия

Тех. характеристики

© Halton

Halton

Online

Пос.: 1 (1)

Halton HIT Design

Файл Правка Настройки Интернет Справка

Halton Изделие Поиск Выбранные изделия Engineer view DCS DFA DFB

Введение

DFA

Конический потолочный диффузор



© Halton

- Горизонтальная подача воздуха, возможно также использование для вытяжки
- Установка заподлицо с потолком, легкая алюминиевая конструкция
- Патрубок с резиновой прокладкой для присоединения воздуховода круглого сечения
- Открывающийся конический модуль обеспечивает возможность чистки диффузора и воздуховода

Дополнительные устройства

DFA-125-295 FI=PN,CO=W,ZT=N

PD=азмер подсоединения

125

Размер диффузора

295

Введение
3D изображения
Размеры
Материал
Дополнительные устройства
Функционирование
Монтаж
Регулировка
Тех. обслуживание
Тех. условия
Код изделия
Тех. характеристики

Схема потоков при охлаждении
Схема потоков при обогреве
Диаграмма dpt-Lp(A)
Таблица Lw
Quick selection

Принадлежности
Камера стат. давл...
Проектные данные...
Добавить в проект...
Обновить в проекте...
CAD экспорт...

Online

Пос.: 1 (1)

Halton HIT Design

Файл Правка Настройки Интернет Справка

Halton

Изделие
Поиск

Выбранные
изделия

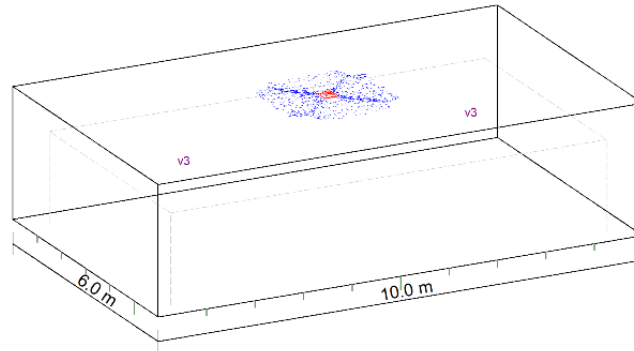
Engineer
view

DCS

DFA

DFB

Охлаждение		DFA-125-295		2007.02
Помещение:	10.0 x 6.0 x 2.6 m	Расх. прит. возд.:	72 м³/ч	
Рабочая зона:	h=1.8 m / dw=0.5 m	Темп. прит. возд.:	1.2 м³/(hм²)	18.0 °C
Воздух помещения:	24.0 °C / 50 %	Сумм. пот. давл.:	12 Pa	
Теплопритоки:	-	Уров. звук. давл. издел.:	14 dB(A) 25м²заб	
Монтажная высота:	2.60 m	Полн. уров. звук. давл.:	14 dB(A)	
		Полн. холод-ть:	146 W	
		L _д :	2.6 m	
Скорость в точке	v3			
v	-0.10 m/s			
ΔT	-0.1 °C			vlim = 0.20 m/s



DFA-125-295 FI=PN,CO=W,ZT=N

PD=азмер подсоединения

125

Размер диффузора

295

Принадлежности

Камера стат. давл...

Проектные данные...

Добавить в проект...

Обновить в проекте...

CAD экспорт...

Введение

3D изображения

Размеры

Материал

Дополнительные устр...

Функционирование

Монтаж

Регулировка

Тех. обслуживание

Тех. условия

Код изделия

Тех. характеристики